

*línea
industrial*

*productos
y sistemas*



Barpimo
BARNICES PINTURAS



Productos y sistemas línea industrial

Desde sus inicios Barpimo ha mostrado una nítida vocación hacia el mercado industrial, tanto en el sector de manufactura de metales, ferrosos o no, como en el de corrosión propiamente dicho. Para dar una respuesta adecuada a las constantes innovaciones que este mercado exige, desde los laboratorios de I+D+i de Barpimo hemos desarrollado con tecnología propia, modernos productos que, cumpliendo con las normativas medioambientales y de calidad más exigentes, son capaces de merecer la aceptación y confianza de nuestros clientes.

En el presente catálogo hemos querido reflejar una selección de dichos productos. Agrupándolos por sistemas en función del soporte a pintar, se plantean distintas alternativas en consonancia con las necesidades de protección y de las normativas legales.

Para ampliación de la información aquí contenida, puede visitar nuestra web www.barpimo.com o bien dirigirse a nuestra red comercial o a nuestros *SAT's que le facilitarán la elección más adecuada a sus necesidades.

*SAT: Servicio Atención Técnica Barpimo

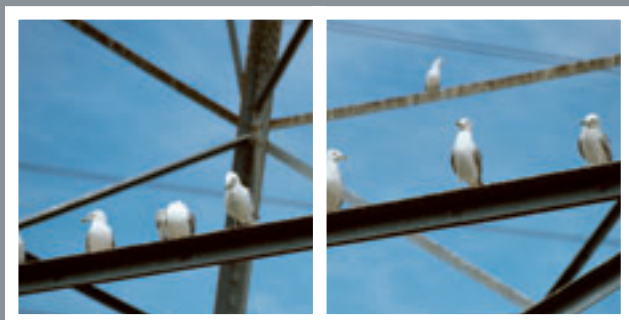
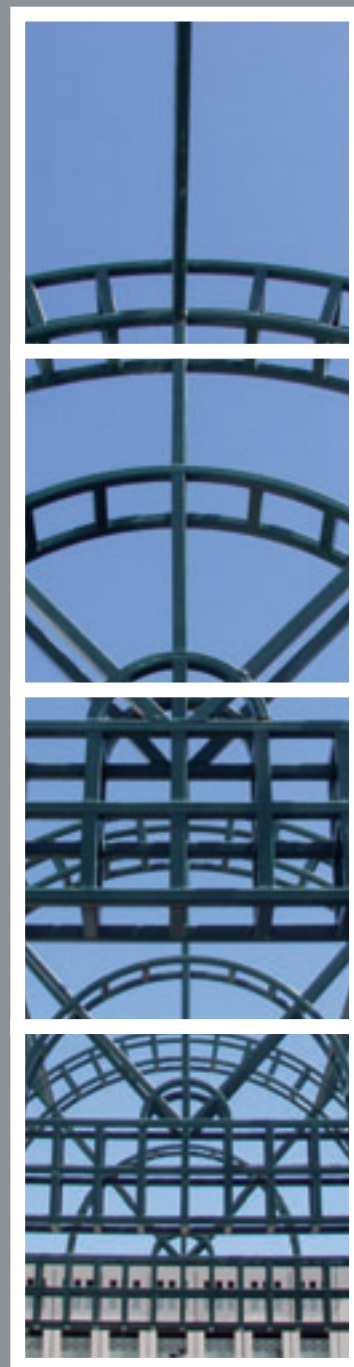
Barnices transparentes

SISTEMA AL DISOLVENTE

Barniz Acrílico Metales
Barniz Industrial secado rápido
Barniz Pelable
Barniz Poliadhrente 431
Lacapol D/D Acrílico Brillante Incoloro

Disolventes y aditivos:

- Corrector P.H. para Hidrosolubles
- Secante Líquido Concentrado
- Aditivo Antisilicona
- Aditivo Retardante
- Aditivo Antiburbuja N. 283
- Corrector Resistividad Solución Z-203
- Aditivo Extensibilizante
- Pasta Matizante
- Aditivo Brocheable
- Aditivo Antidescuelgue 67
- Sinte-Dur 2000
- Lacapol-Dur Z-310
- Decapante Líquido Superconcentrado
- Diluyente Sintéticos Secado Rápido
- Diluyente Marteles y Metalizados
- Diluyente Esmaltes Secado Horno 260
- Diluyente Antiveño Barniz Metales
- Diluyente N 300
- Diluyente Fosfatantes 270
- Diluyente Epikote 280
- Diluyente Poliuretanos D/D
- Diluyente Limpieza Red 63
- Diluyente Barpisol 98 (Tipo Universal)
- Diluyente Desengrasante S/R
- Diluyente Sintético Electroestático
- Diluyente Desengrasante Acuoso



Todos los esmaltes LACAPOL (1):

En esta calidad se puede trabajar con las siguientes calidades dependiendo de criterios económicos / resistencias.

- Opción 1: Lacapol D/D
- Opción 2: Sys-Lacapol D/D
- Opción 3: Lacapol D/D Twing
- Opción 4: Sys-Lacapol D/D Twing
- Opción 5: Lacapol D/D Elástico
- Opción 6: Sys-Lacapol D/D Elástico
- Opción 7: Lacapol D/D Spirit
- Opción 8: Lacapol D/D Evolution

Sistemas línea industrial



Vehículos industriales

SISTEMA AL DISOLVENTE

Ambiente Moderado
Imprimación Barpcrom 40
+ Esmalte Cenit

Ambiente Riguroso
Imprimación Barepik 870 F.C.
+ Esmalte Lacapol (1)

Sistema Monocapa
Dualcotex H.S.

SISTEMA AL AGUA

Ambiente Moderado
Imprimación Aquaprimer
+ Esmalte Barpidrol S/A

Ambiente Riguroso
Imprimación Barepik Water 870
+ Lacapol Water 2C

SISTEMA MIXTO (AGUA-DISOLVENTE)

Ambiente Moderado
Imprimación Shop-Primer Water
o
Aquaprimer
+ Esmalte Lacapol (1) al disolvente

Ambiente Riguroso
Imprimación Barepik Water 870
+ Esmalte Lacapol (1) al disolvente

Maquinaria para obras públicas

SISTEMA AL DISOLVENTE

Ambiente Riguroso
Imprimación Barepik 870 F.C.
+ Esmalte Lacapol (1)

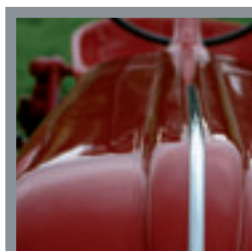
Sistema Monocapa
Dualcotex H.S.

SISTEMA AL AGUA

Ambiente Riguroso
Imprimación Barepik Water 870
+ Lacapol Water 2C

SISTEMA MIXTO (AGUA-DISOLVENTE)

Ambiente Riguroso
Imprimación Barepik Water 870
+ Esmalte Lacapol (1) al disolvente



Maquinaria agrícola

SISTEMA AL DISOLVENTE

Ambiente Moderado
Imprimación Barfosf 90
+ Esmalte Lacapol (1)

Ambiente Riguroso
Imprimación Shop Primer Epoxi
+ Esmalte Lacapol (1)

Sistema Monocapa
Dualcotex H.S.

SISTEMA AL AGUA

Ambiente Moderado
Imprimación Barepik Water 870
+ Esmalte Barpidrol S/A

Ambiente Riguroso
Imprimación Barepik Water 870
+ Lacapol Water 2C

SISTEMA MIXTO (AGUA-DISOLVENTE)

Ambiente Moderado
Imprimación Aquaprimer
o
Shop Primer Water
+ Esmalte Lacapol (1) al disolvente

Ambiente Riguroso
Imprimación Barepik Water 870
+ Esmalte Lacapol (1) al disolvente

Estructuras y obra civil

SISTEMA AL DISOLVENTE

Ambiente Moderado
Imprimación Clorocaucho
+ Esmalte Barpirapid 400

Ambiente Riguroso
Imprimación L.C.
+ Esmalte Clorobarb 438

SISTEMA AL AGUA

Ambiente Moderado
Imprimación Ferridrol 2000
+ Esmalte Barpidrol S/A

Ambiente Riguroso
Imprimación Barepik Water 870
+ Lacapol Water 2C



Líneas de granallado y pintado

SISTEMA AL DISOLVENTE

Pintura Shop-primer Epoxi S.D.

SISTEMA AL AGUA

Pintura Shop-primer Water

Muebles y estanterías metálicas

SISTEMA AL DISOLVENTE

Ambiente Moderado
Alcábricas S/H

SISTEMA AL AGUA

Ambiente Moderado
Barpidrol S/H



Maquinaria-herramienta

SISTEMA AL DISOLVENTE

Ambiente Riguroso
Imprimación Barepik 870 F.C.
+ Esmalte Barepik 880
(acabados texturados y
microtexturados)

SISTEMA AL AGUA

Ambiente Riguroso
Imprimación Barepik Water 870
+ Esmalte Barepik Water 880
(acabados texturados y
microtexturados)

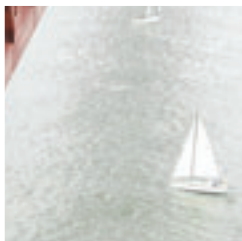
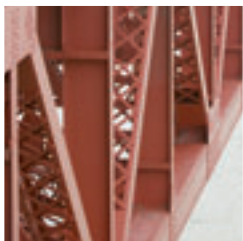
SISTEMA MIXTO (AGUA-DISOLVENTE)

Ambiente Riguroso
Imprimación Barepik Water 870
+ Esmalte Barepik 880
(acabados texturados y microtexturados)



Sistemas línea industrial

Sistemas línea industrial



Electrodomésticos

SISTEMA AL DISOLVENTE

Ambiente Riguroso 160°
Esmalte Acrilamida S/H a 160°C

Ambiente Riguroso 180°
Esmalte Carboxiacrilamida S/H a 180°C

Material auxiliar de automoción

Disponibilidad de productos según las especificaciones de cada caso (al disolvente y al agua)

Talleres auxiliares

SISTEMA AL DISOLVENTE

Ambiente Moderado
Imprimación Sintética F-21
o Imprimación Barpfosf 90

Ambiente Moderado
Terminación Pintura Monocapa Acabado
o Terminación Barpirrapid 400

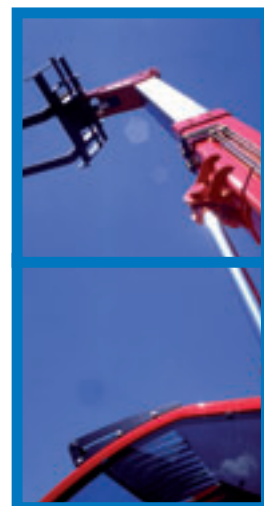
Ambiente Riguroso
Imprimación Barepik 870 F.C.

Ambiente Riguroso
Imprimación Barepik
+ Esmalte Lacapol D/D (1)

SISTEMA AL AGUA

Ambiente Moderado
Imprimación Ferridrol 2000
o
Imprimación Aquaprimer
+ Esmalte Barpidrol S/A

Ambiente Riguroso
Imprimación Barepik Water 870
+ Esmalte Lacapol Water 2C



Mantenimiento industrial

SISTEMA AL DISOLVENTE

Ambiente Moderado
Imprimación L.C.
+ Esmalte Cenit

Ambiente Riguroso
Imprimación Barepik 870 F.C.
+ Esmalte Lacapol (1)

Ambiente Agresivo (Multicapa)
Imprimación Epoxi Zinc
o
Imprimación Epoxi Aluminio
+ Intermedia Epoxi Óxido Micáceo
o
Intermedia Epoxi Capa Gruesa
+ Esmalte Lacapol D/D (1)

SISTEMA AL AGUA

Ambiente Riguroso
Imprimación Barepik Water 870
+ Esmalte Lacapol Water 2C

SISTEMA MIXTO (AGUA-DISOLVENTE)

Ambiente Riguroso
Imprimación Barepik Water 870
+ Esmalte Lacapol (1) al disolvente

Tanques, depósitos y tuberías

SISTEMA AL DISOLVENTE

Pintura Bituminosa Negra

Pintura Alquitrán Epoxi Capa Gruesa

SISTEMA DISOLVENTE ALTOS SÓLIDOS

Pintura Epoxi Capa Gruesa 408-175

Pintura Poliuretano Capa Gruesa Altos Sólidos

SISTEMA SIN DISOLVENTE

Pintura Epoxi Agua Potable



Anticalórica

SISTEMA AL DISOLVENTE

TEMPERATURA 300°

Baralum 700 (ALUMINIO)
Pintura negra resistente a 300°C

TEMPERATURA 600°C

Baralum 720 (ALUMINIO)
Pintura anticalórica negra resistente 600°C

SISTEMA AL AGUA

TEMPERATURA 600°

Aquamel Anticalórica Negro 600°C
Aquamel Anticalórica Aluminio 600°C

Productos especiales

Efectos superficiales

SISTEMA AL DISOLVENTE

Martelé 200 S/A
Martelé 300 S/H
Esmalte Metalizado Baralum: Esmalte S/R
Pintura arrugable S/H
Lacapol Texturado, Microtexturado y Metalizados
Barepik 880 Texturado y Microtexturado



Adherencia soportes no férricos

SISTEMA AL DISOLVENTE

Lacapol G.V. (Adherencia Galvanizado)
Lacapol A.L. (Adherencia Aluminio)
Esmalte Adhlerente G.V. (Adherencia Galvanizado)

SISTEMA AL AGUA

Pintura Agua Neumáticos

La fuerza de un líder

Teléfono de Atención al Cliente:
902 277 466
www.barpimo.com

Norte

BARPIMO GALICIA
Vía Edison - Nave 52 B - Polígono del Tambre
15700 SANTIAGO DE COMPOSTELA (La Coruña)
Tel.: 981 576 783 - Fax: 981 576 782
galicia@barpimo.com

BARPIMO ASTURIAS-CANTABRIA
Polígono Próni-Meres
Calle A, Parc. 1-C
33199 MERES-SIERO (Asturias)
Tel.: 985 985 453 - Fax: 985 985 090
asturias@barpimo.com

BARPIMO NAVARRA
Carlos Anguiano Baquero
Terraplán, 6 - 2º, Polígono Ind. Naves El Romeral
31500 TUDELA (Navarra)
Tel.: 948 822 197 - Fax: 948 822 197
navarra@barpimo.com

BARPIMO NORTE
(RIOJA-P.VASCO-BURGOS-ARAGÓN)
Calle San Fernando, 116
26300 NÁJERA (La Rioja)
Tel.: 941 410 044 - Fax: 941 410 112
norte@barpimo.com

BARPIMO SORIA
c/ San Miguel, 2
42140 SAN LEONARDO DE YAGÜE (Soria)
Tel.: 975 376 714 - Fax: 975 376 714
soria@barpimo.com

Centro

OPL BARPIMO MADRID - EXTREMADURA
c/ La Bañeza, nº 44 - Polígono Cobo Calleja
28947 FUENLABRADA (Madrid)
Tel.: 916 420 987 / 916 421 472 - Fax: 916 421 189
madrid@barpimo.com

BARPIMO VALLADOLID
Ctra. Madrid-La Coruña, Km. 160 - Apartado 235
47400 MEDINA DEL CAMPO (Valladolid)
Tel.: 983 800 298 - Fax: 983 800 266
medina@barpimo.com

BARPIMO LEÓN
c/ Gómez de Salazar, 20, 24009 LEÓN
Tel.: 987 210 110 - Fax: 987 210 110
leon@barpimo.com

BARPIMO CIUDAD REAL
Constantino Gárray
Polígono Ind. Alces, Parcela nº 6
13600 ALCÁZAR DE SAN JUAN (Ciudad Real)
Tel.: 926 544 050 - Fax: 926 546 970
alcazar@barpimo.com

Este

BARPIMO CATALUÑA - BALEARES
c/ Arquímedes, s/n Nave 7
08210 BARBERÀ DEL VALLES (Barcelona)
Tel.: 937 188 312 - Fax: 937 290 558
barcelona@barpimo.com

BARPIMO VALENCIA - CASTELLÓN
C/ Traginers, 23 Polígono Ind. Els Moltons
46970 ALACUAS (Valencia)
Tel.: 961 515 520 - Fax: 961 515 793
valencia@barpimo.com

OPL BARPIMO ALICANTE
c/ Azorin, 43 - A - B
03690 SAN VTE. DEL RASPEIG (Alicante)
Tel.: 965 668 196 - Fax: 965 661 403
alicante@barpimo.com

Sur

BARPIMO MURCIA
Avenida 2 Esquina Calle 5 -
Polígono Industrial Base 2000
30564 LORQUÍ (Murcia)
Tel.: 968 676 185 - Fax: 968 676 188
murcia@barpimo.com

BARPIMO YECLA
Apdo. 732 - Polígono Las Teresas
30510 YECLA (Murcia)
Tel.: 968 753 907 - Fax: 968 753 856
yecla@barpimo.com

OPL BARPIMO ANDALUCÍA
Polígono Ind. Parque Empresarial Príncipe Felipe
Manz. 10 - Parcela nº 20
14900 LUCENA (Córdoba)
Tel.: 957 508 243 - Fax: 957 971 000
andalucia@barpimo.com

BARPIMO CANARIAS
c/ D. Doreste - Parcela 43 - Polígono El Goro
35219 TELDE (Las Palmas)
Tel.: 928 700 609 - Fax: 928 700 353
canarias@barpimo.com

Internacional

BARPIMO MÉXICO
Calle 3, Nº23 Acceso II,
Parque Ind. Benito Juárez
P.O. BOX 76130 QUERÉTARO (México)
Tel.: 00524 422 171 033
Fax: 00524 422 172 543
bmexico@barpimo.com

BARPIMO POLSKA
UL. Chrzanowska, 26
05-825 GRODZISK, Mazowiecki (Polonia)
Tel.: 00482 275 579 23 / 27 / 28
Fax: 00482 275 579 93
bpolska@barpimo.com

BARPIMO PORTUGAL
Masíva
Avenida D. Faustino Moreira Do Santos, 809
4585-141 GANDRA PRD (Portugal)
Tel.: 00351224113879
Fax: 00351224113879
geral@masilva.co.pt

BARPIMO CHILE
Sherwin Williams Chile
Avenida La Divisa 0088
SAN BERNARDO
SANTIAGO (Chile)
Tel.: 00 (56-2) 540 0000
Fax: 00 (56-2) 854 2310
www.sherwin.cl

**BARPIMO REPÚBLICA
DOMINICANA**
Madeco
Avenida Isabel Aguilar, 60 Herrera
SANTO DOMINGO (República
Dominicana)
Tel.: 00 1809 534 3333
Fax: 00 1809 534 3405
madeco@verizon.net.do


Barpimo

Oficinas Centrales

San Fernando, 116, 26300 Nájera (La Rioja) España
Tel. [34] 941 410 000 Fax: 941 410 111

